



COLÉGIO DE APLICAÇÃO DOM HÉLDER CÂMARA
AVALIAÇÃO: EXERCÍCIOS COMPLEMENTARES II

DISCIPLINA: CIÊNCIAS

PROFESSOR(A): _____

ALUNO(A) _____

DATA: ____/____/____



TURMA: _____ M

SÉRIE: 7º ANO

DATA PARA ENTREGA: ____ / ____ / ____

ORIENTAÇÕES IMPORTANTES!

- ⇒ *Leia a atividade avaliativa atentamente.*
- ⇒ *Não pode haver rasura e uso de corretivo.*
- ⇒ *As respostas têm que estar no local próprio e à caneta, para que sejam consideradas.*

1) Qual a diferença entre os animais vertebrados e invertebrados?

2) Explique como ocorre a nutrição das esponjas, considerando seu revestimento corporal.

3) (UFPB) Analise as proposições.

I. Primeiros animais da escala evolutiva a apresentarem uma cavidade digestiva.

II. Formação de dois tipos morfológicos de indivíduos.

III. Esqueleto formado por espículas ou espongina.

IV. Presença de célula urticante para a defesa e captura de presa.

V. Presença de células flageladas que realizam movimento de água no corpo do animal.

É (são) característica (s) do Filo Cnidaria:

a) apenas I, II e IV.

b) apenas II, III e IV.

c) apenas III e V.

d) apenas IV.

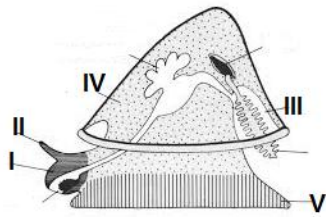
e) I, II, III, IV, e V.

4) Apresente duas características que diferenciam os vermes platelmintos de nematódeos.

5) Quais características permitiram o sucesso evolutivo dos artrópodes? Quais os representantes do filo?

6) Quais são as características do Filo Annelida? Quais seus representantes?

7) O esquema abaixo representa a) Quais das estruturas numeradas correspondem à cavidade do manto, à massa visceral e ao pé?



b) Quais os representantes desse Filo?

8) Sobre os Echinodermos, responda.

- a) Qual a principal característica: _____
- b) Seus representantes: _____
- c) Explique o que é sistema ambulacral desses organismos. _____

9) Com relação aos anfíbios, marque (V) para afirmativas verdadeiras e (F) para as falsas. Reescreva as falsas de modo a torna-las verdadeiras.

- a) () os anfíbios produzem substâncias capazes de digerir o exoesqueleto ("casca") de artrópodes que capturam.
- b) () Quando estão na forma de girinos e vivem na água, o produto de sua excreção é a amônia, porém no estado adulto excreta ureia.
- c) () Os anfíbios são homeotérmicos.
- d) () Os anfíbios não possuem estruturas sensoriais.

10) Sobre as características dos répteis, marque (V) para as afirmativas verdadeiras e (F) para as falsas, corrigindo-as.

- a) () a reprodução ocorre no ambiente aquático.
- b) () a fecundação é interna e desenvolvimento dos ovos com casca no meio terrestre.
- c) () pele grossa e queratinizada.
- d) () respiração branquial durante o desenvolvimento do embrião.

11) Sobre os peixes, faça a associação correta.

- | | |
|-----------------------|---|
| (I) Brânquias | () local onde ocorre as trocas gasosas. |
| (II) Linha lateral | () Estrutura localizada na cabeça semelhante a uma aba que protege um órgão vascularizado. |
| (III) Opérculo | () controla a profundidade do peixe na água. |
| (IV) Bexiga natatória | () capta os movimentos da água. |

Bom estudo!