



DATA DE ENTREGA: ____/____/2017

1. Ao estudar sobre o Parque Nacional do Itatiaia, você percebeu que o relevo se apresenta de formas diferentes e que as paisagens também se diferem por essa razão. **Descreva** como são as partes baixa e alta desse parque.

2. **Releia** as características do Parque do Itatiaia e **faça** o que se pede:

Itatiaia, o parque pioneiro

O Parque Nacional de Itatiaia foi o primeiro criado no Brasil, em 14 de junho de 1937.

O ponto culminante de seu relevo montanhoso é o pico das Agulhas Negras, com 2791 metros de **altitude**, localizado na serra da Mantiqueira.

As caminhadas pelas trilhas do parque oferecem ao visitante a oportunidade de conhecer a sua diversificada vegetação.

Adaptado de folheto do Ibama.

Os abrigos do parque

Os abrigos de Itatiaia são utilizados hoje em dia pelas equipes de pesquisadores que estudam a região.

a) **Informe** no que a altitude do parque influencia.

b) **Descreva** os dois abrigos desse parque estudados por você.

3. Você viu que em meio a diversidade da vegetação do Parque do Itatiaia, existem animais de diferentes espécies também. **Escreva** quais são alguns desses animais e **pesquise** algumas características deles, como tipo de alimentação, por exemplo.

4. **Explique** a importância da criação de parques nacionais, como o Parque de Itatiaia.

5. **Identifique** qual parte do Parque está sendo representada, descrevendo como a vegetação se apresenta nestes locais.

a)



Parte: _____

Características da vegetação:

b)



Parte: _____

Características da vegetação:

6. **Nomeie** a seguir três animais que habitam no Parque Nacional do Itatiaia.



7. **Mencione** quais atividades podem ser realizadas nas diferentes áreas de proteção ambiental.

Cientistas dizem ter evidências de novo planeta gigante no Sistema Solar

20 janeiro 2016

Desde o rebaixamento de Plutão, o Sistema Solar passara a ter não mais nove, mas oito planetas. No entanto, a suposta existência de um novo planeta gigante pode fazer com que o número de planetas volte a ser o que se pensava.

Em um estudo publicado no periódico *Astronomical Journal*, cientistas do Instituto de Tecnologia da Califórnia dizem terem encontrado "evidências sólidas" de um nono planeta, com órbita estranhamente alongada para este tipo de corpo celeste, na periferia do Sistema Solar.

Apelidado de "Planeta Nove", ele ainda não foi visto, ou seja, então não é possível ter certeza de sua existência. Mas as pesquisas indicam que tem uma massa dez vezes superior à da Terra e orbita o Sol a uma distância média 20 vezes superior à de Netuno, que fica localizado, em média, a 4,48 bilhões de quilômetros do Sol e é considerado atualmente o mais longínquo do Sistema Solar.

http://www.bbc.com/portuguese/noticias/2016/01/160119_descoberta_nono_planeta_rb

8 **Mencione** todos os astros que compõem o Sistema Solar atualmente.

9. **Escreva** uma das viagens espaciais estudadas por você, mencionando o objetivo e a data da mesma, assim como o objeto utilizado.

10. **Assinale** um X nas afirmações corretas.

- a) () Astros são corpos celestes que podem ter luz própria ou não.
- b) () Os planetas são astros que não possuem luz própria e giram ao redor de uma estrela.
- c) () O sistema solar não apresenta uma estrela.
- d) () As estrelas são astros que giram ao redor dos planetas.
- e) () A Terra é um astro do sistema solar.



COLÉGIO DE APLICAÇÃO DOM HÉLDER CÂMARA



EXERCÍCIOS COMPLEMENTARES II

DATA DE ENTREGA: ____/____/2017

DISCIPLINA: CIÊNCIAS

PROFESSOR(A): _____

ALUNO (A): _____ SÉRIE: 5º ANO

1. Para a prática de qualquer atividade física é necessário que o praticante tenha consciência de seu preparo físico. Além do preparo físico, deve manter uma alimentação adequada. **Escreva** duas dicas voltadas para esses dois aspectos para quem vai iniciar a prática de alguma atividade.

2. **Informe** como nosso corpo reage dependendo da intensidade da atividade que estamos realizando, com relação aos nossos batimentos cardíacos e movimentos respiratórios.

3. **Compare** a alimentação entre uma pessoa que realiza diariamente práticas esportivas ou atividades físicas e uma pessoa sedentária.

4. **Numere** a segunda coluna de acordo com a primeira.

- | | |
|------------------------|---|
| (1) Coração | () são pequenas estruturas que fazem parte dos pulmões. |
| (2) Pulmões | () o oxigênio do ar que respiramos sai deles e passa para o sangue que está nos vasos sanguíneos. |
| (3) Traqueia | () funciona como uma bomba que impulsiona o sangue. |
| (4) Alvéolos | () O ar também passa por estruturas que se assemelham a Tubos após entrar no corpo pela boca ou pelo nariz. Uma delas é a _____. |
| (5) Sangue | () temos dois _____, o direito e o esquerdo. Sendo o direito um pouco maior. |
| (6) Glóbulos vermelhos | () através da microscopia, podemos constatar que é formado por inúmeras e pequenas estruturas chamadas glóbulos vermelhos. |
| | () De modo geral, essas estruturas são tão de minutas que só podem ser vistas através de aparelhos especiais como os microscópios. |

5. Lucas e Gabriel participaram de uma competição de corrida da escola. **Relacione** a frequência cardíaca e os movimentos respiratórios dos dois meninos após a corrida que durou trinta minutos e após descansarem durante uma hora.



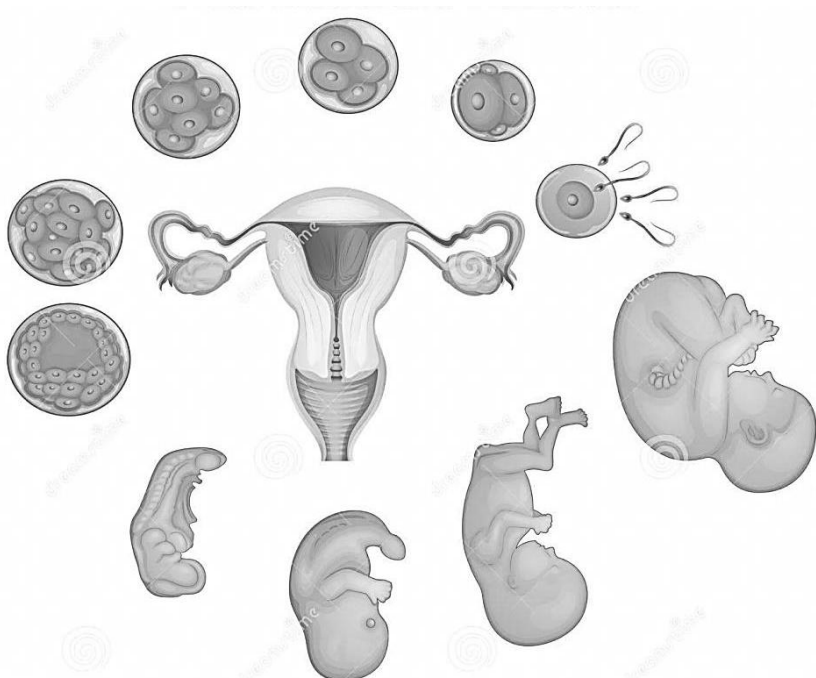
6. A seguir, consta uma embalagem de manteiga, produto muito utilizado pessoas ao comerem pão. **Analisar** a tabela dos valores nutricionais e **destaque** o índice de gorduras totais, sódio e o valor energético, contidos em 10g desse produto.

7. **Assinale** com um x o nutriente que se transforma em açúcar dentro do corpo, o grande vilão.
 Sódio Proteínas Carboidratos Fibra alimentar

8. **Nomeie** as estruturas que fazem parte do sistema reprodutor feminino e masculino.

Sistema reprodutor feminino	Sistema reprodutor masculino

9. **Sintetize** como ocorre o processo de reprodução humana.



10. **Formule** uma síntese utilizando as palavras a seguir para falar sobre estilo de vida e saúde.

Bom humor – saúde – qualidade de vida



EXERCÍCIO COMPLEMENTAR

1. Analisando a mudança que o corpo humano vem passando ao longo de cinquenta anos, percebemos que a mesma está relacionada ao contexto social em que vivemos. **Aposte** dois fatores sociais que tem levado a obesidade.

2. **Explique** a diferença na medida da cintura entre pessoas da década de 1960 e 1999.

3. **Pense** sobre as consequências da obesidade e **relate** alguns problemas ocasionados por ela e de qual forma pode ser evitada.

4. **Crie** no espaço a seguir uma campanha publicitária de conscientização para o público infantil contra os hábitos que levam à obesidade.

5. **Escreva** três invenções e **relate** como você considera que seria a rotina das pessoas sem a existência delas.

Invenção	Influência

6. **Descreva** de quais formas os veículos automotores, por exemplo, interferem de modo positivo e negativo na vida da sociedade.

Positivo:

Negativo:

7. Os veículos automotores contribuem para a poluição do ar porque emitem gases poluentes para a atmosfera a partir da queima de combustíveis fósseis. Com relação a combustão, **assinale** o que é necessário para que ela ocorra.

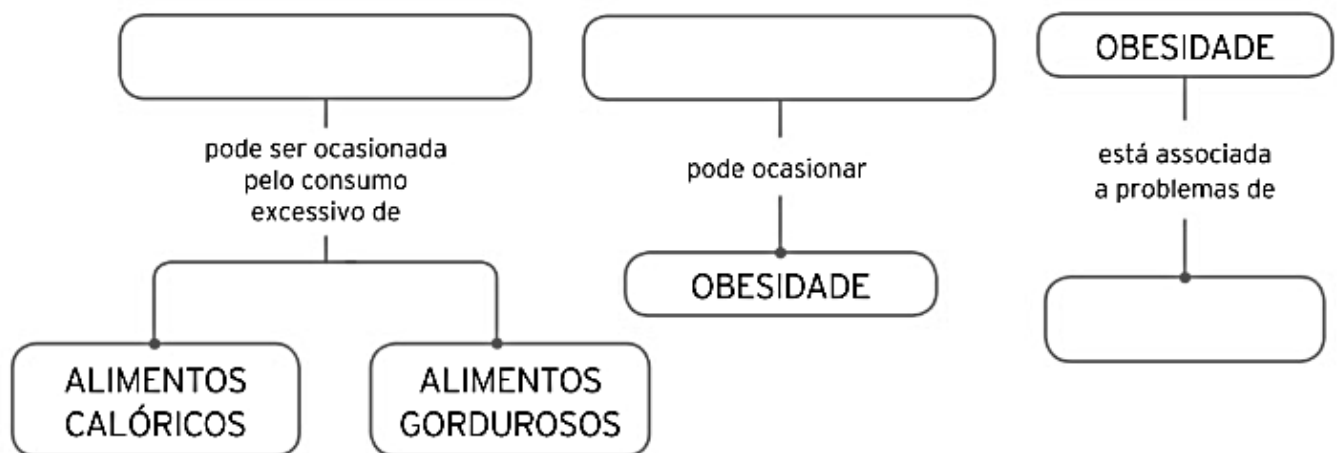


- a) () Gás carbônico
- b) () Nitrogênio
- c) () Oxigênio
- d) () Água
- e) () Combustível

8. **Mencione** de quais formas podemos apagar um incêndio.



9. **Complete** o esquema a seguir.



10. **Crie** um texto explicativo sobre o processo de queima utilizando as seguintes palavras.

Comburente – combustão – oxigênio – calor – gasolina
