

1. O sistema sensorial é constituído pelos receptores sensoriais, pelos neurónios aferentes e pelas partes do cérebro envolvidas no processamento da informação.

- a) Qual a função da tuba auditiva?
- b) Quais são as funções dos canais semicirculares da orelha interna?
- c) O que é a labirintite?



2. Sistema nervoso é a parte do organismo que transmite sinais entre as diferentes partes do organismo e coordena suas ações voluntárias e involuntárias. O tecido nervoso surge com os vermes, cerca de 550 a 600 milhões de anos atrás. Na maioria das espécies animais, constitui-se de duas partes principais: o sistema nervoso central (SNC) e o sistema nervoso periférico (SNP). Consulte outras fontes e descubra como preencher a partir da palavra cerebello escrita na vertical, a cruzadinha abaixo:



1.	C						
2.		E					
3.			R				
4.		E					
5.		B					
6.		E					
7.		L					
8.							O

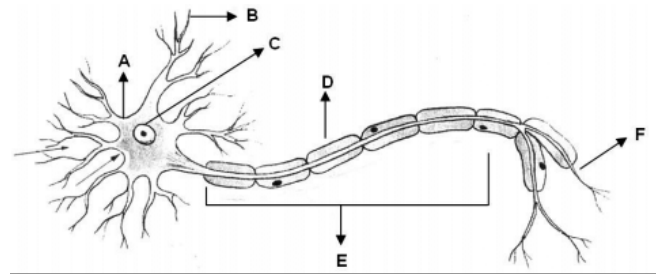
- 1) Maior órgão do sistema neural; ocupa quase toda a caixa craniana.
- 2) Célula do sistema neural.
- 3) Nome dado à superfície externa rugosa do cérebro.
- 4) Membranas triplas que envolvem e protegem os órgãos do sistema neural.
- 5) Órgão do sistema neural que comanda os ritmos cardíaco e respiratório.
- 6) Atos que acontecem independentemente da vontade.

7) Nome dado ao líquido existente entre as meninges e que tem por função proteger os órgãos neurais contra choques mecânicos.

8) Nervos do sistema neural periférico que fazem a ligação entre os diversos órgãos do organismo e o encéfalo.

3. Observe o neurônio esquematizado abaixo e Identifique suas estruturas:

- A. _____
- B. _____
- C. _____
- D. _____
- E. _____
- F. _____



4. Nas questões a seguir, assinale com um X a alternativa correta.

a. Tem a função de trazer o impulso nervoso para o corpo celular:

- axônio.
- dendritos.
- citoplasma.
- terminações nervosas.
- Fibras nervosas.

b. O sentido correto do impulso através da célula nervosa é:

- do axônio para os dendritos.
- do corpo celular para os dendritos.
- do axônio curto para o axônio longo.
- dos dendritos para o axônio.
- do nervo para os músculos.

c. São componentes do sistema nervoso central:

- encéfalo e medula.
- neurônios e axônios.
- coluna vertebral e crânio.
- nervos e medula óssea.
- encéfalos e nervos.

d. Os neurônios motores:

- têm dendritos curtos e axônio longo.
- são também chamados de conexão.
- têm dendritos longos e um axônio curto.
- trazem informações do sistema nervoso central aos músculos, glândulas para serem executadas.
- recebem informações do ambiente e as leva ao cérebro.

5. Assinale com (V) as afirmações verdadeiras e com (F) as falsas:



- () Células nervosas não possuem ramificações.
- () O encéfalo é a parte do sistema nervoso que fica no interior do crânio.
- () A medula espinhal fica protegida pela coluna vertebral.
- () Os nervos cranianos saem diretamente do encéfalo. Há doze pares desses nervos.

6. Sobre o Sistema Nervoso, responda:

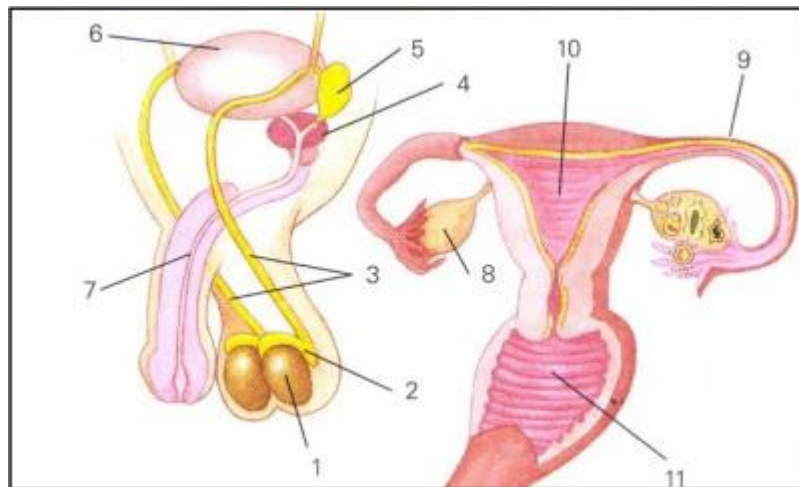
- a) O que são sinapses?
- b) De que é formado o sistema nervoso central?
- c) De que é formado cada nervo?

7. Reflexo é uma reação corporal automática (leia-se imediata e constante) à estimulação. Segundo Piéron, o reflexo corresponde a toda e qualquer atividade ou variação de atividade de um efector.

Diferencie ato de arco reflexo

8. A reprodução é uma capacidade essencial para o sucesso das espécies no planeta. Por que a reprodução sexuada é a mais vantajosa em termos evolutivos?

9. Observe a figura e responda:



- a) Que estruturas produzem líquidos nutritivos, que neutralizam a acidez na uretra?
- b) Onde os espermatozoides são produzidos? E os óvulos?
- c) Identifique as estruturas nº 3,7,9,10,11.

10. Na puberdade, começam a se definir as características sexuais secundárias masculina e feminina.

- a) Quais substâncias provocam tais manifestações no homem e na mulher?
- b) Cite algumas características sexuais secundárias feminina e masculina.