



**COLÉGIO DE APLICAÇÃO DOM HÉLDER CÂMARA**  
AVALIAÇÃO: EXERCÍCIOS COMPLEMENTARES I

DISCIPLINA: CIÊNCIAS

PROFESSOR(A): \_\_\_\_\_

ALUNO(A) \_\_\_\_\_

DATA: \_\_\_\_/\_\_\_\_/\_\_\_\_

TURMA: \_\_\_\_\_ M

SÉRIE: 8º ANO



DATA PARA ENTREGA: \_\_\_\_ / \_\_\_\_ / \_\_\_\_

**ORIENTAÇÕES IMPORTANTES!**

- ⇒ *Leia a atividade avaliativa atentamente.*
- ⇒ *Não pode haver rasura e uso de corretivo.*
- ⇒ *As respostas têm que estar no local próprio e à caneta, para que sejam consideradas.*
- ⇒ *Responda com caneta azul ou preta não deixe nada a lápis.*

1) Quanto aos níveis de organização dos seres vivos, complete corretamente os quadros abaixo.

Célula →  →  Sistema →

2) Na coluna da esquerda, encontram-se nomes de organelas celulares e, na coluna da direita, importantes processos fisiológicos. Faça a correlação CORRETA entre as duas colunas.

**Organelas**

**Processos fisiológicos**

- |                                    |   |
|------------------------------------|---|
| 1 – Ribossomos                     | ( ) Produção de energia e respiração celular                                |
| 2 – Retículo endoplasmático rugoso | ( ) Armazena, transforma, empacota e envia substâncias produzidas na célula |
| 3 – Mitocôndria                    | ( ) Síntese de proteínas  |
| 4 – Lisossomos                     | ( ) Realizam a digestão intracelular  |
| 5 – Complexo Golgiense             | ( ) Participam da síntese de proteínas                                      |

3) Associe os tipos de tecidos da coluna I com as características da coluna II:

**Coluna I**

**Coluna II**

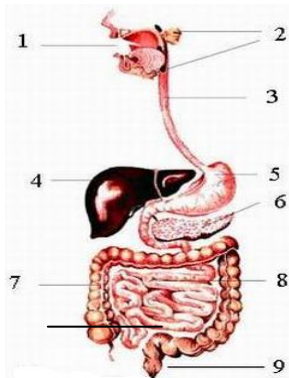
- |                      |  |
|----------------------|--|
| A. tecido sanguíneo  | ( ) células envolta por matriz sólida.   |
| B. tecido ósseo      | ( ) células alongadas que contêm moléculas proteicas de actina e miosina dispostas em miofibrilas. |
| C. tecido muscular   | ( ) células isoladas mergulhadas no plasma.  |
| D. tecido nervoso    | ( ) células alongadas com corpo celular e muitas ramificações.                                     |
| E. tecido epitelial  | ( ) células esparsas mergulhadas em substância fundamental gelatinosa que contém fibras proteicas. |
| F. tecido conjuntivo | ( ) células justapostas, poliédricas e com uma finíssima camada cimentante.                        |

4) (UFCE) Sobre as substâncias que compõem os seres vivos, é correto afirmar que:  
 01. Os carboidratos, os lipídios e as vitaminas são fonte de energia para os seres vivos;  
 02. A água é a substância encontrada em maior quantidade nos seres vivos;  
 04. Além de sua função energética, os carboidratos estão presentes na formação de algumas estruturas dos seres vivos;  
 08. As gorduras constituem o principal componente estrutural dos seres vivos;  
 16. Os seres vivos apresentam uma composição química mais complexa do que a matéria bruta, sendo formados por substâncias orgânicas, como as proteínas, os lipídios, os carboidratos, as vitaminas e os ácidos nucleicos.  
 A soma das afirmativas corretas é \_\_\_\_\_.

5) Qual dos alimentos abaixo possui uma grande quantidade de nutrientes que atuam como construtores no nosso organismo?  
 a) feijão.  
 b) carne.  
 c) arroz.  
 d) batata-frita.  
 e) batata-doce.

6) O que pode acontecer conosco quando se ingere mais calorias que o necessário?  
 a) anemia.  
 b) anorexia.  
 c) obesidade.  
 d) perda de peso.  
 e) bulimia.

7) Observe a figura a seguir e responda.



a) Identifique na figura as estruturas que compõem o sistema digestório indicadas nos números de 1 a 9.

b) Quais são os órgãos anexos desse sistema?

---



---

8) Sobre a questão anterior, responda a que se pede:

- a) Local onde ocorre a digestão de proteínas? \_\_\_\_\_  
 b) Local onde ocorre a absorção de nutrientes? \_\_\_\_\_  
 c) Qual a função da bile e onde é produzida? \_\_\_\_\_

---

9) O que são os movimentos peristálticos e qual a sua função para a digestão?

---



---

10) O que é pirâmide alimentar e qual o seu papel para a alimentação?

---



---

Bom estudo!