

O planeta Terra

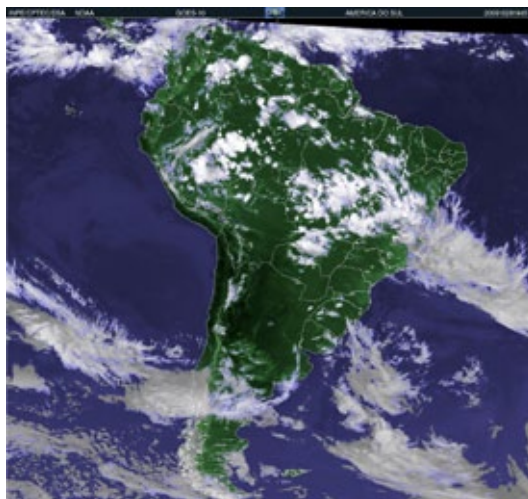
Como você aprendeu ao longo do Capítulo 2, os satélites artificiais são muito importantes para o conhecimento e o monitoramento do planeta. Eles são utilizados tanto para viabilizar as transmissões de informações e imagens, como para monitorar e prever os fenômenos atmosféricos, entre outras coisas.

Nessa atividade, vamos conhecer um pouco sobre o Instituto Nacional de Pesquisas Espaciais (INPE), um importante órgão do Ministério de Ciência e Tecnologia que tem por finalidade “produzir Ciência e tecnologia nas áreas espacial e do ambiente terrestre e oferecer produtos e serviços singulares em benefício do Brasil” (<http://www.inpe.br/institucional/missao.php>. Acesso em 13/01/2010). Algumas imagens de satélites disponíveis nesse site mostram a dinâmica da atmosfera e são usadas na previsão do tempo.

1ª etapa: Acesse o site do INPE <http://www.inpe.br>.

2ª etapa: No menu à esquerda da tela, localize o ícone “Tempo e Clima” em “Produtos e serviços”. Ao passar o cursor sobre esse ícone, aparecerão outros e você deve clicar em “CPTec”; em seguida, abrirá uma nova página.

3ª etapa: Na página do CPTec localize e clique sobre o ícone “Satélite”. Em seguida, abrirá uma tela com uma imagem da América Latina, feita pelo satélite Goes, como a imagem abaixo. Observe no canto superior a data e o horário (GMT) de captura da imagem.



Inpe - Acesso em 28/10/2009

4ª etapa: Nessa página, há a opção de visualizar as diferentes regiões do país. Selecione a imagem referente à sua região clicando sobre ela e observe a situação atmosférica. Nesse caso também se observa a data e a hora da captura da imagem. Veja abaixo o exemplo da região Sudeste.



Inpe - Acesso em 28/10/2009

O planeta Terra

- 5ª etapa:** Observe a situação da atmosfera na imagem da região em que você vive e do Estado onde você mora, lembrando que essas imagens são atualizadas constantemente.
- 6ª etapa:** Com a ajuda de um mapa e de seu professor, encontre a localização aproximada de sua cidade e observe a situação atmosférica, comparando o que você vê na imagem com o que vive na prática.
- 7ª etapa:** Após as observações, elabore um breve texto que contenha as seguintes informações:
- A situação atmosférica na região e no Estado em que você vive.
 - A situação atmosférica em sua cidade, levando em conta a análise sobre a imagem e a sua experiência prática.
 - Sua opinião em relação às informações presentes na imagem e o que você observa na prática.
 - As facilidades ou dificuldades que você encontrou para acessar e interpretar as imagens.

Respostas

- O objetivo das atividades é possibilitar ao aluno tomar contato com imagens de satélite recentes que trazem informações sobre temas de seu cotidiano, permitindo-os observá-las, analisá-las e interpretá-las a partir de sua realidade e, em seguida, produzir um texto com as próprias observações. Como se trata de uma sala do 6º Ano, o professor deve avaliar se os alunos têm condições de seguir cada passo proposto pelas atividades, individualmente ou em duplas, em um computador, ou se devem apenas observar enquanto o professor realiza as buscas no site. Mas é importante que os alunos possam observar, analisar e interpretar as imagens. Vale lembrar que as diversas informações presentes no site do CPTEC permitem que o professor incremente ainda mais essa atividade de acordo com as potencialidades da turma.