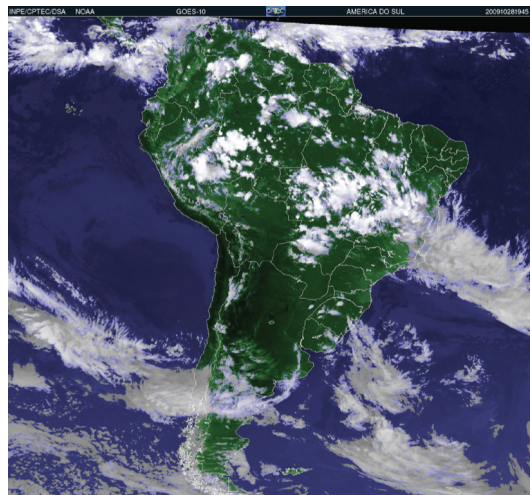


Orientação e localização

Como você aprendeu na seção *Fazendo Geografia* do Capítulo 2, os satélites artificiais são muito importantes para o conhecimento e o monitoramento do planeta. Eles são utilizados tanto para viabilizar as transmissões de informações e imagens, como para monitorar e prever os fenômenos atmosféricos, entre outras coisas.

Nessa atividade, vamos conhecer um pouco sobre o Instituto Nacional de Pesquisas Espaciais (Inpe), um importante órgão do Ministério de Ciência e Tecnologia que tem por finalidade “produzir Ciência e tecnologia nas áreas espacial e do ambiente terrestre e oferecer produtos e serviços singulares em benefício do Brasil”. (Disponível em: <http://www.inpe.br/institucional/missao.php>. Acesso em: 13 de janeiro de 2010). Algumas imagens de satélites disponíveis neste *site* mostram a dinâmica da atmosfera e são usadas na previsão do tempo.

- 1** Acesse o *site* do Inpe <http://www.inpe.br>.
- 2** No menu à esquerda da tela, localize o ícone “Tempo e Clima” em “Produtos e serviços”. Ao passar o cursor sobre este ícone, aparecerão outros e você deve clicar em “CPTEC”; em seguida, abrirá uma nova página.
- 3** Na página do CPTEC localize e clique sobre o ícone “Satélite”. Em seguida, abrirá uma tela com uma imagem da América Latina feita pelo satélite Goes, como a imagem abaixo. Observe no canto superior a data e o horário (GMT) de captura da imagem.



- 4** Nesta página há a opção de visualizar as diferentes regiões do país. Selecione a imagem referente à sua região clicando sobre ela e observe a situação atmosférica. Neste caso também se observa a data e a hora da captura da imagem. Veja abaixo o exemplo da região Sudeste.



Orientação e localização

- 5** Observe a situação da atmosfera na imagem da região em que você vive e do Estado onde você mora, lembrando que essas imagens são atualizadas constantemente.
- 6** Com a ajuda de um mapa e de seu professor, encontre a localização aproximada de sua cidade e observe a situação atmosférica, comparando o que você vê na imagem com o que vive na prática.
- 7** Após as observações, elabore um breve texto que contenha as seguintes informações:
 - a) A situação atmosférica na região e no Estado em que você vive.
 - b) A situação atmosférica em sua cidade, levando em conta a análise sobre a imagem e a sua experiência prática.
 - c) Sua opinião em relação às informações presentes na imagem e o que você observa na prática.
 - d) As facilidades ou dificuldades que você encontrou para acessar e interpretar as imagens.

Respostas / Orientações ao professor

■ O objetivo das atividades, que devem ser realizadas na sala de informática com a presença constante do professor, é possibilitar ao aluno entrar em contato com imagens de satélite recentes que trazem informações sobre temas de seu cotidiano, permitindo-os observá-las, analisá-las e interpretá-las a partir de sua realidade e, em seguida, produzir um texto com as próprias observações. Como se trata de uma sala do 6º ano, o professor deve avaliar se os alunos têm condições de seguir cada passo proposto pelas atividades, individualmente ou em duplas, em um computador, ou se devem apenas observar enquanto o professor realiza as buscas no *site*. Neste caso, recorra à ajuda de um telão ou de uma lousa inteligente. Mas é importante que os alunos possam observar, analisar e interpretar as imagens. Vale lembrar que as diversas informações presentes no *site* do CPTEC permitem que o professor incremente ainda mais essa atividade de acordo com as potencialidades da turma.