

Para
**Viver
Juntos**

6

Matemática

ENSINO FUNDAMENTAL 6º ano

Atividades Complementares

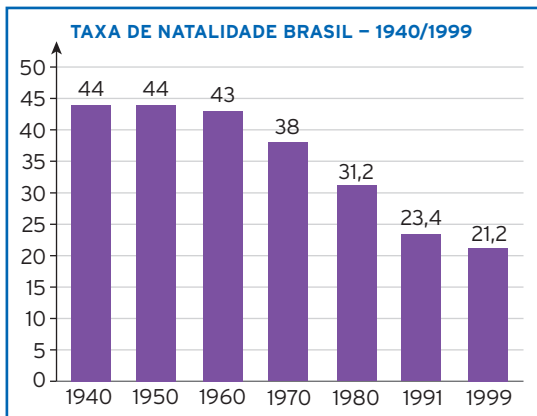


Samuel Casal



Organização de dados

1. A taxa de natalidade representa a quantidade de crianças que nascem anualmente para cada mil habitantes. O gráfico mostra a evolução da taxa de natalidade no Brasil.

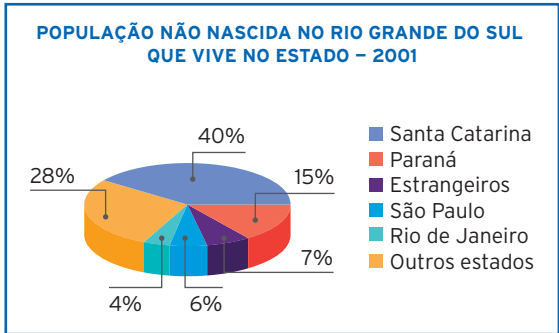


Disponível em: <www.ibge.gov.br>. Acesso em: 2 abr. 2008.

- a) Complete a tabela com as informações do gráfico.

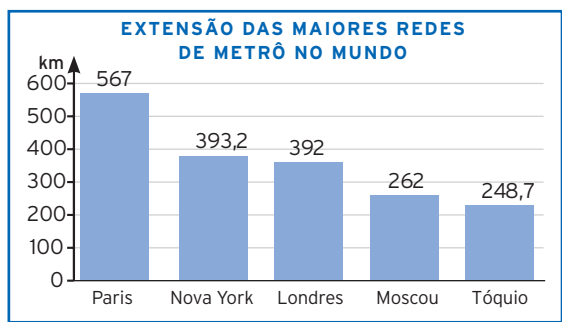
Natalidade no Brasil: 1940-1999	
Ano	Taxa de natalidade (nº de crianças a cada mil habitantes)
1940	44

- b) O que é possível afirmar sobre a taxa de natalidade no Brasil entre 1940 e 1999?
 - c) Em que ano a taxa de natalidade atingiu 38 crianças para cada mil habitantes?
2. Em um grupo de 600 atletas, 300 praticam corrida, 120 fazem natação e os demais treinam basquete. Construa uma tabela com essas informações e, depois, responda às questões.
 - a) Quantos atletas escolheram o basquete como esporte? Que percentual representa os jogadores de basquete?
 - b) Qual percentual representa os atletas que praticam natação?
 3. No Brasil existe um intenso fluxo migratório de pessoas. O governo do Rio Grande do Sul fez um levantamento em 2001 para saber quantas pessoas migraram para o estado.



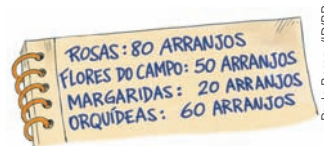
Fonte de pesquisa: IBGE 2002.

- a) Qual é o percentual de migrantes vindos do Paraná?
 - b) A maior parcela dos migrantes veio de qual estado?
 - c) Qual é o percentual dos migrantes que corresponde a estrangeiros?
4. O gráfico mostra a extensão das cinco maiores linhas de metrô do mundo.



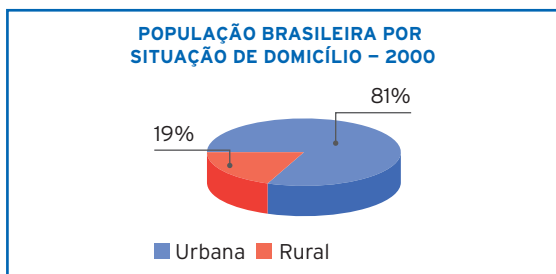
Fonte de pesquisa: O Estado de S. Paulo, 17 jul. 2000.

- a) Quantos quilômetros o metrô de Paris tem a mais do que o metrô de Londres?
 - b) Um francês disse a um russo: "O metrô de Paris tem uma extensão maior do que o dobro da extensão do metrô de Moscou". Essa afirmação é verdadeira? Por quê?
5. Em uma floricultura, foram vendidas muitas flores no Dia das Mães. Marcos anotou o resultado das vendas.



Paulo Borges/D&B

- Escolha um símbolo e construa um pictograma em que cada figura corresponda a 10 arranjos de flores.
6. De acordo com o Censo de 2000 do IBGE, a população brasileira era de, aproximadamente, 170 milhões de pessoas. Observe o gráfico a seguir, em que está representado o percentual de pessoas residentes na zona rural e urbana do país naquele ano.



Disponível em: <www.ibge.gov.br>. Acesso em 26 out. 2007.

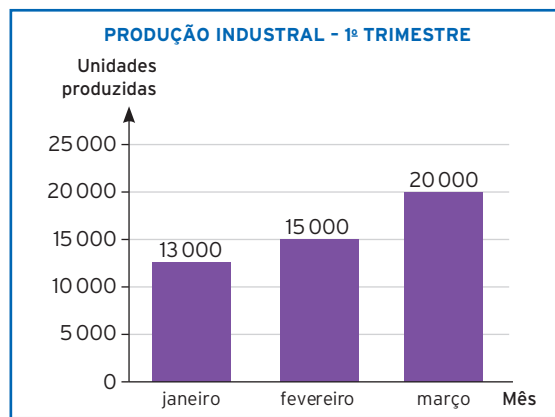
- Quantos brasileiros viviam na zona rural? E na zona urbana?
- Responda com um número natural: aproximadamente quantas vezes a população urbana era maior do que a população rural?
- Compare o percentual de domicílios na zona rural e urbana e escreva uma conclusão.

Média aritmética

7. Observe a tabela e responda.

Temperaturas mínimas registradas, na última semana, nas cidades de Gramado e Búzios		
Dia da semana	Cidade	
	Gramado	Búzios
domingo	4 °C	18 °C
segunda-feira	3 °C	18 °C
terça-feira	5 °C	19 °C
quarta-feira	2 °C	17 °C
quinta-feira	0 °C	19 °C
sexta-feira	2 °C	15 °C
sábado	5 °C	13 °C

- Qual foi a temperatura mínima média registrada em Gramado?
 - Qual foi a temperatura mínima média registrada em Búzios?
 - Qual foi a diferença entre as temperaturas mínimas médias de Gramado e de Búzios?
- Uma indústria que produz e vende cosméticos vendeu 4 mil unidades por R\$ 6,00 cada uma e 6 mil unidades por R\$ 5,00 cada uma. Qual é o preço médio de cada unidade vendida por essa indústria?
 - O gráfico mostra a produção de uma indústria no primeiro trimestre do ano.



Qual foi a média mensal de peças produzidas no primeiro trimestre?

10. Determine a média ponderada dos números indicados nas tabelas.

a)

Número	10	18	15	20
Peso	2	5	6	2

b)

Número	120	160	110	130	200
Peso	4	3	6	2	1

11. Observe o tempo de viagem que cada ônibus de uma linha leva para fazer o percurso de Belo Horizonte a Ouro Preto.

Ônibus	Tempo de viagem
A	1 h 40 min
B	2 h 05 min
C	2 h 00 min
D	2 h 20 min
E	1 h 55 min

Qual é a média de tempo de viagem de ônibus dessa linha?

12. Escreva a média aritmética dos conjuntos de números indicados nos itens.

- | | |
|----------------|----------------------|
| a) 3, 4 e 5 | c) 103, 104 e 105 |
| b) 11, 12 e 13 | d) 1120, 1121 e 1122 |

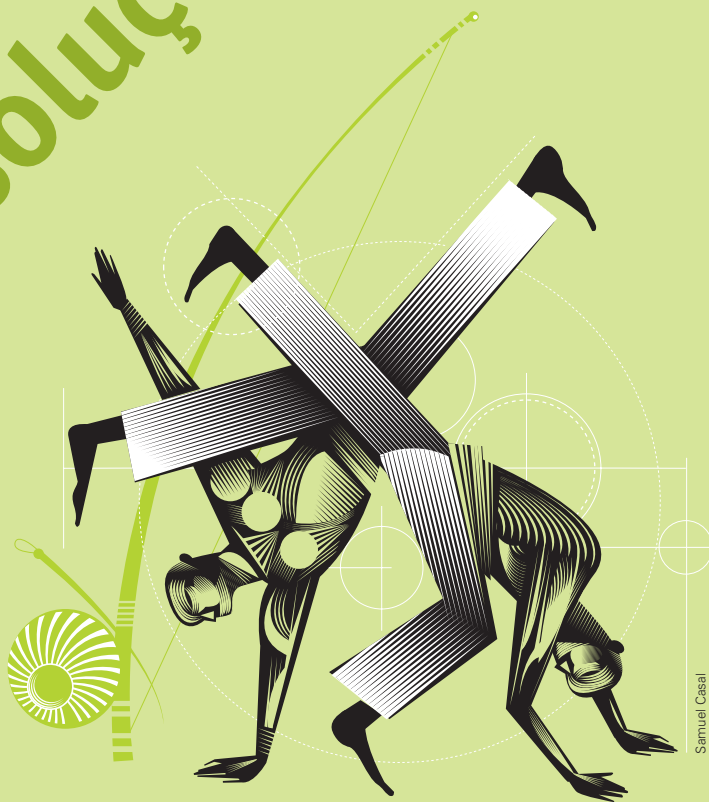
Você percebeu alguma regularidade ao calcular a média aritmética de três números consecutivos? Escreva uma conclusão.

Para
**Viver
Juntos**

6 Matemática

ENSINO FUNDAMENTAL 6º ano

Resolução comentada



Samuel Casati



Organização de dados

1. a)

Natalidade no Brasil: 1940-1999	
Ano	Taxa de natalidade (número de crianças a cada mil habitantes)
1940	44
1950	44
1960	43
1970	38
1980	31,2
1991	23,4
1999	21,2

b) A taxa de natalidade diminuiu com o passar dos anos.

c) 1970

2.

corrida	300
natação	120
basquete	180
total	600

a) 180 atletas escolheram basquete, o que representa 30% do total.

b) 20%

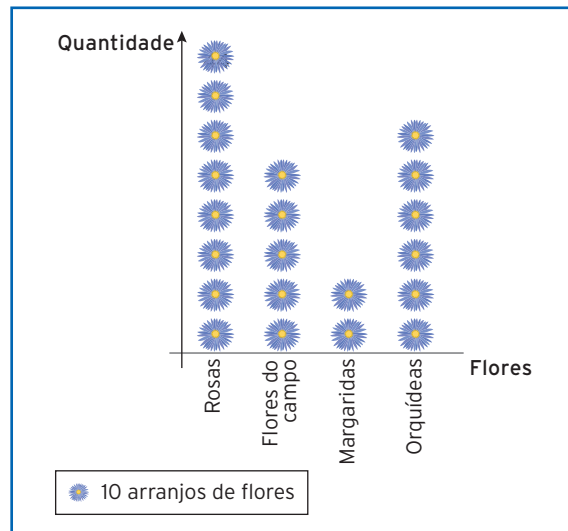
3.

- a) 15%
- b) Santa Catarina
- c) 7%

4.

- a) 175 km
- b) É verdadeira, pois o dobro da extensão do metrô de Moscou é 524 km, e o metrô de Paris tem 567 km de extensão. Ou seja, maior do que o dobro da extensão.

5.



- 6. a) Aproximadamente 32,3 milhões de pessoas moravam na zona rural em 2000 e 137,7 milhões de pessoas moravam na zona urbana.
- b) A população urbana era aproximadamente 4 vezes maior do que a população rural.
- c) Em 2000, a maioria da população morava na zona urbana.

Média aritmética

- 7. a) 3 °C
b) 17 °C
c) 14 °C
- 8. R\$ 5,40
- 9. 16 000
- 10. a) 16
b) 130
- 11. 2 horas
- 12. a) 4
b) 12
c) 104
d) 1121

A média entre 3 números consecutivos é sempre o termo central.