

## Conhecendo o Brasil

**1** A Floresta Amazônica é o maior bioma brasileiro, mas vem sofrendo com o desmatamento. No estado de Mato Grosso, por exemplo, grandes áreas da floresta estão sendo devastadas para o plantio de soja e a criação de gado. A partir destas informações, responda:

a) Você acha uma boa ideia produzir soja em áreas da Floresta Amazônica? Por quê?

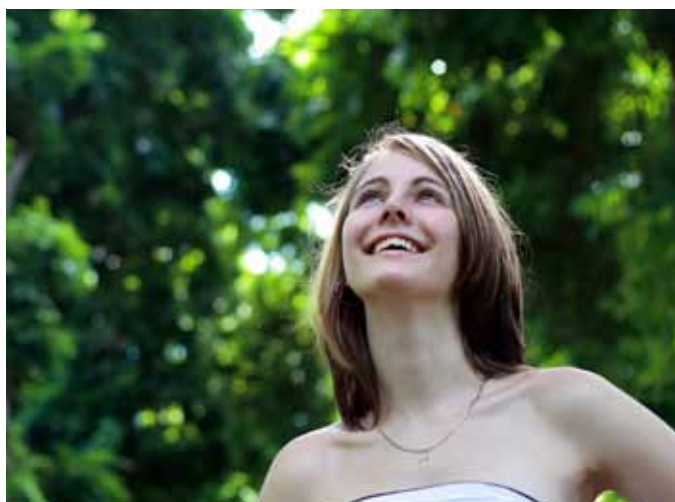
---

---

b) Mesmo depois de devastarem algumas áreas e prepararem o terreno para o plantio, muitos agricultores não têm conseguido boas colheitas no solo onde existia a floresta. Por que isso ocorre?

---

---



Hongqi Zhang/Dreamstime

**2** Julie é uma garota americana que veio ao Brasil com sua família para conhecer a Floresta Amazônica. Numa excursão de barco ela ficou impressionada com a variedade de plantas e animais e com o tamanho das árvores. Forneça a Julie outras informações sobre a Floresta Amazônica.

---

---

---

**3** Desde o descobrimento do Brasil, a Mata Atlântica vem sendo devastada. Hoje em dia restam apenas cerca de 5% da mata original. Nessa floresta vivem algumas espécies de saguis, macaquinhos que se movimentam no alto das árvores e alimentam-se de folhas, frutos e insetos. Mas tem sido cada vez mais difícil ver algumas espécies na Mata Atlântica. Você sabe explicar por que isso está ocorrendo?

# Conhecendo o Brasil



John Foxx Images/Arquivo SM/ID/ES

---

---

---

---

**4** Observando as figuras, por que a fauna nos Campos Sulinos ou Pampas é menos diversificada e menos abundante do que a fauna da Mata Atlântica?



Arquivo SM/ID/ES



Phovoir/ID/ES

---

---

---

---

## Conhecendo o Brasil

- 5 No período de festas juninas é muito comum encontrarmos pinhões sendo vendidos em quermesses e supermercados.



Phovoir/ID/ES

- a) Em qual ecossistema brasileiro são encontrados os pinhões?

---

---

- b) Qual a importância dos pinhões nesse ecossistema?

---

---

- 6 Os manguezais são ecossistemas formados pelo encontro das águas dos rios com a água do mar. Muitas espécies de plantas e animais vivem nos manguezais e outras os visitam na época da reprodução. Por que muitas espécies de animais procuram os manguezais para se reproduzir?

---

---

---

- 7 Na região norte de Minas Gerais e em grande parte do Centro-Oeste brasileiro há um bioma constituído por árvores baixas, com troncos retorcidos e folhas grossas. Mas esse bioma está em risco, pois muitas áreas desse bioma foram transformadas em plantações ou em pasto.



Elza Fiúza/ABr

## Conhecendo o Brasil

a) Que bioma é este?

---

---

b) Em sua opinião, utilizar as áreas deste bioma para plantação e pasto é uma maneira racional para o uso desse bioma? Por quê?

---

---

**8** Os cactos são vegetais adaptados a ambientes onde há escassez de água. Suas folhas são transformadas em espinhos para evitar a perda de água e seu caule é robusto (é onde armazena a água necessária para manter-se vivo).



Phovoir/ID/ES

O mandacaru é um cacto típico de um bioma brasileiro, e muitas vezes é utilizado para matar a sede do nordestino. Com base nestas informações, responda:

a) Em qual bioma é encontrado o mandacaru?

---

---

b) Por que o mandacaru pode ser usado para matar a sede do povo que vive nesse bioma?

---

---

**9** Apesar do Pantanal ser considerado um dos biomas mais preservados do mundo, a agricultura e a criação de gado estão avançando cada vez mais sobre terras pantaneiras. Que medidas devem ser tomadas pelos governantes para evitar que o Pantanal seja devastado como ocorreu com a Mata Atlântica?

---

---

## Respostas

- 1** a) Resposta pessoal. Procure estimular respostas contrárias ao plantio de soja em áreas da Floresta Amazônica.  
b) Muitos agricultores não têm conseguido boas colheitas onde existia a floresta porque seu solo é pouco fértil. A fertilidade do solo dependia das folhas, dos galhos e restos de animais, que ao serem decompostos se transformavam em adubo natural; portanto, não adianta derrubar as árvores para fazer plantações.
- 2** Resposta pessoal. Sugestão: A exuberância da Floresta Amazônica depende das condições climáticas favoráveis e das folhas, galhos e restos de animais, que ao serem decompostos se transformam em adubo natural, tornando o solo propício ao desenvolvimento da vegetação.
- 3** Tem sido cada vez mais difícil ver algumas espécies de saguis porque a Mata Atlântica continua sendo devastada e isso destrói o ambiente natural desses macaquinhos.
- 4** A fauna nos Campos Sulinos ou Pampas é menos diversificada e menos abundante porque neste bioma predomina uma vegetação rasteira. Havendo pouca diversidade de plantas, haverá pouca diversidade de animais.
- 5** a) Os pinhões são típicos da Mata de Araucária.  
b) Os pinhões são uma importante fonte de alimento para os animais que vivem neste bioma, principalmente para os pássaros.
- 6** Muitas espécies de animais procuram os manguezais para se reproduzir porque nesse bioma encontram alimento em abundância e maior proteção contra predadores, principalmente porque ali podem se esconder entre as raízes-escoras de muitas árvores.
- 7** a) O bioma é o Cerrado.  
b) Resposta pessoal.
- 8** a) O mandacaru é encontrado na Caatinga.  
b) Em casos de extrema falta de água, o mandacaru pode ser usado para matar a sede do povo que vive na Caatinga porque seu caule armazena água.
- 9** Para evitar que o Pantanal seja devastado como a Mata Atlântica, os governantes devem criar unidades de conservação, como parques nacionais, áreas de proteção ambiental e reservas biológicas. Para que isso aconteça, todos nós temos que chamar constantemente a atenção dos governantes para que se preocupem em proteger a Natureza.