

Animais domesticados e animais silvestres

Cláudio adora animais. Ele vive num sítio, numa região de Cerrado no interior de Minas Gerais.



Creata/ID/ES

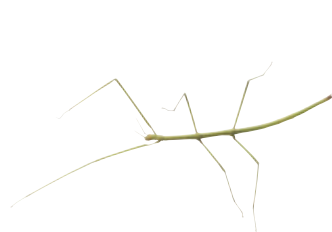
Além de seu cão Kitoco, ele tem um gatinho e alguns pequenos animais que costuma capturar pelo sítio.



John Foxx Images/Arquivo SM/ID/ES



G.K. Hart/Photodisc/ID/ES



G.K. Hart/Photodisc/ID/ES



Siede Preis/Photodisc/ID/ES

A mãe de Cláudio quer que ele devolva à natureza os animais que não são de estimação.

a) Quais animais ele deve devolver à natureza?

b) Por que ele deve libertar esses animais e não os manter em casa?

Animais domesticados e animais silvestres

- c) Cláudio não queria devolver seus animais à natureza, mas sua mãe o presenteou com um livro sobre animais silvestres e ele se convenceu de que os deveria libertar ao descobrir que muitos podem desaparecer do planeta. Ele ficou sabendo que o tamanduá-bandeira está na lista de animais ameaçados de extinção. O que está ocorrendo para o tamanduá ser incluído nessa lista?



Arquivo SM/D/ES

- d) Numa viagem com sua família, Cláudio viu na estrada um tatupeba ferido, que havia sido atropelado por um automóvel. Por que o tatupeba estava na estrada e não em seu habitat natural? Se estivesse no lugar de Cláudio, o que você faria com esse animal?

- e) Preocupado com essa situação, Cláudio e seus amigos criaram uma associação para lutar contra a extinção dos animais. Mas estão precisando de ajuda para criar um panfleto com o símbolo, o nome da associação e uma mensagem à população. Ajude-os a criar este panfleto! Você pode seguir o modelo abaixo ou criar um outro.

Respostas

- a)** Lagarto, bicho-pau e rã .
- b)** Cláudio deve libertar e não manter esses animais em sua casa porque são silvestres. Em casa poderão deixar de se alimentar, adoecer e morrer. Os animais silvestres vivem em liberdade na natureza, buscando seu próprio alimento.
- c)** O tamanduá foi incluído na lista de animais ameaçados de extinção porque a quantidade desses animais está diminuindo na natureza. Seu habitat natural vem sendo destruído principalmente por queimadas e desmatamentos. Por isso ele não consegue encontrar alimento, água e abrigo e acaba morrendo, antes mesmo de se reproduzir.
- d)** Provavelmente a estrada foi construída no habitat do tatupeba, e ele estava passando de um lado a outro em busca de alimento, de sua toca ou para se reproduzir. A segunda parte da questão pressupõe uma resposta pessoal, mas estimule as crianças a se posicionarem favoravelmente em relação à preservação do meio ambiente e aos cuidados aos animais.
- e)** Resposta coletiva. Estimule a discussão entre as crianças e crie um espaço para que possam divulgar seus panfletos na escola ou na comunidade.