

A população brasileira

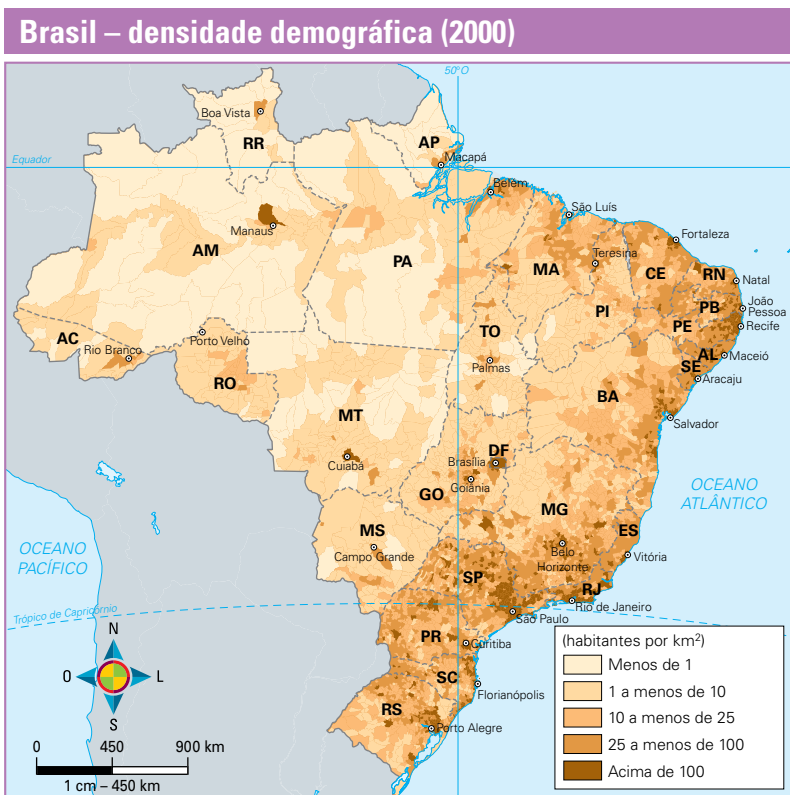
1 Como se formou o povo brasileiro?

2 Que fatos contribuíram para a vinda de imigrantes europeus para o Brasil a partir da década de 1820?

3 Cite uma semelhança existente entre os diferentes povos indígenas que habitavam as terras brasileiras na época da chegada dos portugueses.

A população brasileira

- 4 Com base no mapa da página abaixo, assinale a alternativa correta: o Brasil pode ser considerado um país:



Allmaps

() pouco povoado.

() muito povoado.

Justifique a sua escolha.

- 5 Assinale V ou F. Em relação aos movimentos migratórios brasileiros, podemos afirmar que:

() As migrações modificam, na mesma medida, a história de um lugar quando muita gente chega, assim como quando muita gente sai.

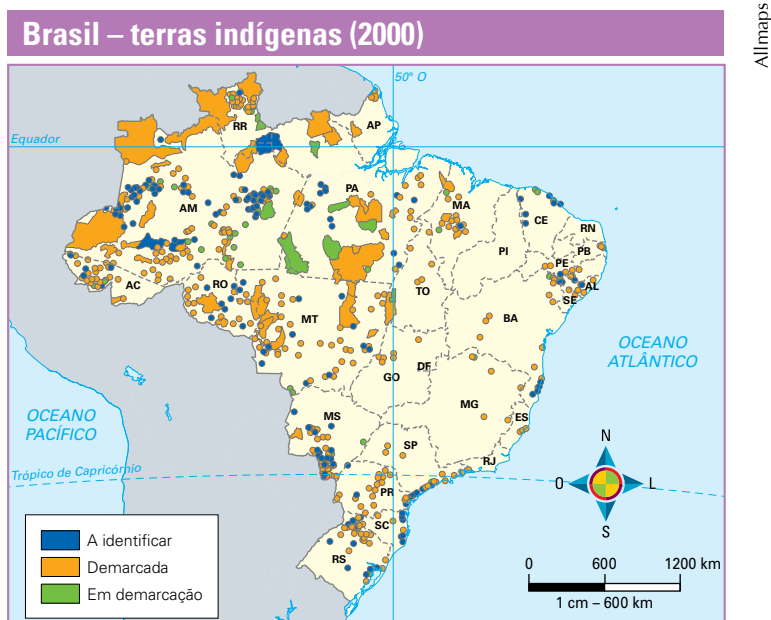
() A integração entre pessoas de diferentes lugares enriquece a cultura local.

() O convívio faz crescer a tolerância entre os povos.

() Todas as afirmações acima são verdadeiras.

A população brasileira

- 6 No mapa abaixo, retirado da página 47 de seu livro, observa-se um maior número de terras indígenas no interior do país. Que fato histórico justifica essa situação?



Fonte: Atlas geográfico escolar. Rio de Janeiro: IBGE, 2004.

- 7 Os nordestinos constituíram uma grande parcela dos migrantes que se dirigiram para a região Sudeste. Que característica da região Nordeste foi responsável por este movimento?

- 8 Assinale a alternativa correta. A população brasileira continua crescendo. O que está acontecendo é chamado de crescimento natural, em que:
- () o número de pessoas que nascem é igual ao número de pessoas que morrem.
- () o número de pessoas que nascem é maior que o número de pessoas que morrem.
- () o número de pessoas que morrem é maior que o número de pessoas que nascem.

- 9 A população brasileira continua a crescer, porém em ritmo cada vez menor. Por quê?

A população brasileira

10 Assinale V ou F. A mortalidade infantil vem diminuindo a cada ano porque:

- () há campanhas de vacinação.
- () não é feita distribuição de medicamentos para a população.
- () são realizadas campanhas pelo aleitamento materno.
- () as gestantes não recebem atendimento.

Reescreva as alternativas falsas de modo a torná-las verdadeiras.

Respostas

- 1 O povo brasileiro se formou a partir da mistura de 3 grupos principais: os europeus, os indígenas e os africanos.
- 2 O incentivo do governo brasileiro, que necessitava de mais mão de obra à medida que foi ficando cada vez mais difícil trazer escravos; a crise que atingia a Europa na época, fazendo com que muitas pessoas estivessem desempregadas.
- 3 Os diferentes povos indígenas que habitavam as terras brasileiras respeitavam a natureza, interferindo apenas o necessário para a sua sobrevivência. Eles coletavam ou plantavam somente o necessário.
- 4 De acordo com o mapa, pode-se dizer que o Brasil é pouco povoado. Apesar de haver áreas de grande concentração populacional, há também extensas áreas com baixa concentração de habitantes.
- 5 Todas as afirmações são verdadeiras.
- 6 Para fugir da dominação do colonizador português, muitos grupos indígenas migraram para o interior do país e se esconderam nas florestas.
- 7 Os longos períodos de seca que caracterizam a região Nordeste, além da dificuldade de encontrar trabalho, problema também associado a essa questão.
- 8 A segunda frase é a correta. O número de pessoas que nascem é maior que o número de pessoas que morrem.
- 9 A população brasileira tem crescido num ritmo cada vez menor porque o número de filhos por mulher diminuiu. Em 1970, a média era de seis filhos por mulher e atualmente é de dois filhos por mulher.
- 10 V; F; V; F.

Tem sido feita a distribuição de remédios entre a população.

As gestantes são atendidas.